

DECLARATION DE TRAVAUX EN RIVIERE

MODE OPERATOIRE ET PHASAGE CHANTIER

SNC DUMONT INVESTISSEMENT
1 Rue de Rome – 77340 PONTAULT COMBAULT

MOULIN DE GAJAN 09190

TRAVAUX D'ENTRETIEN ET DE CURAGE ATTERRISSEMENT
SUITE A LA CRUE du 10/01/2022

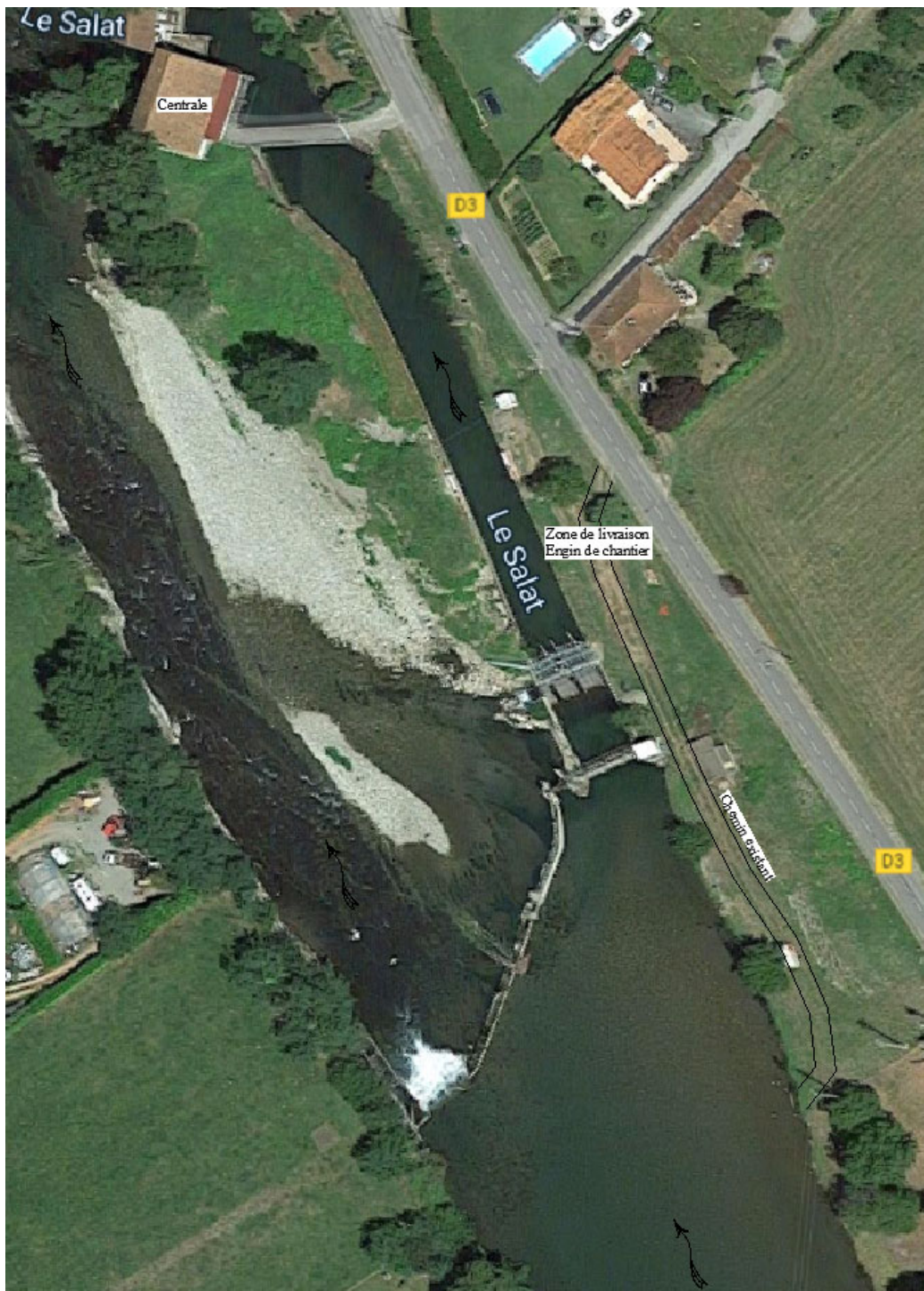


PHASAGE CHANTIER

(Intervention semaine 9, 10 et 11, Suivant les niveaux d'eau et la disponibilité de la pelle)

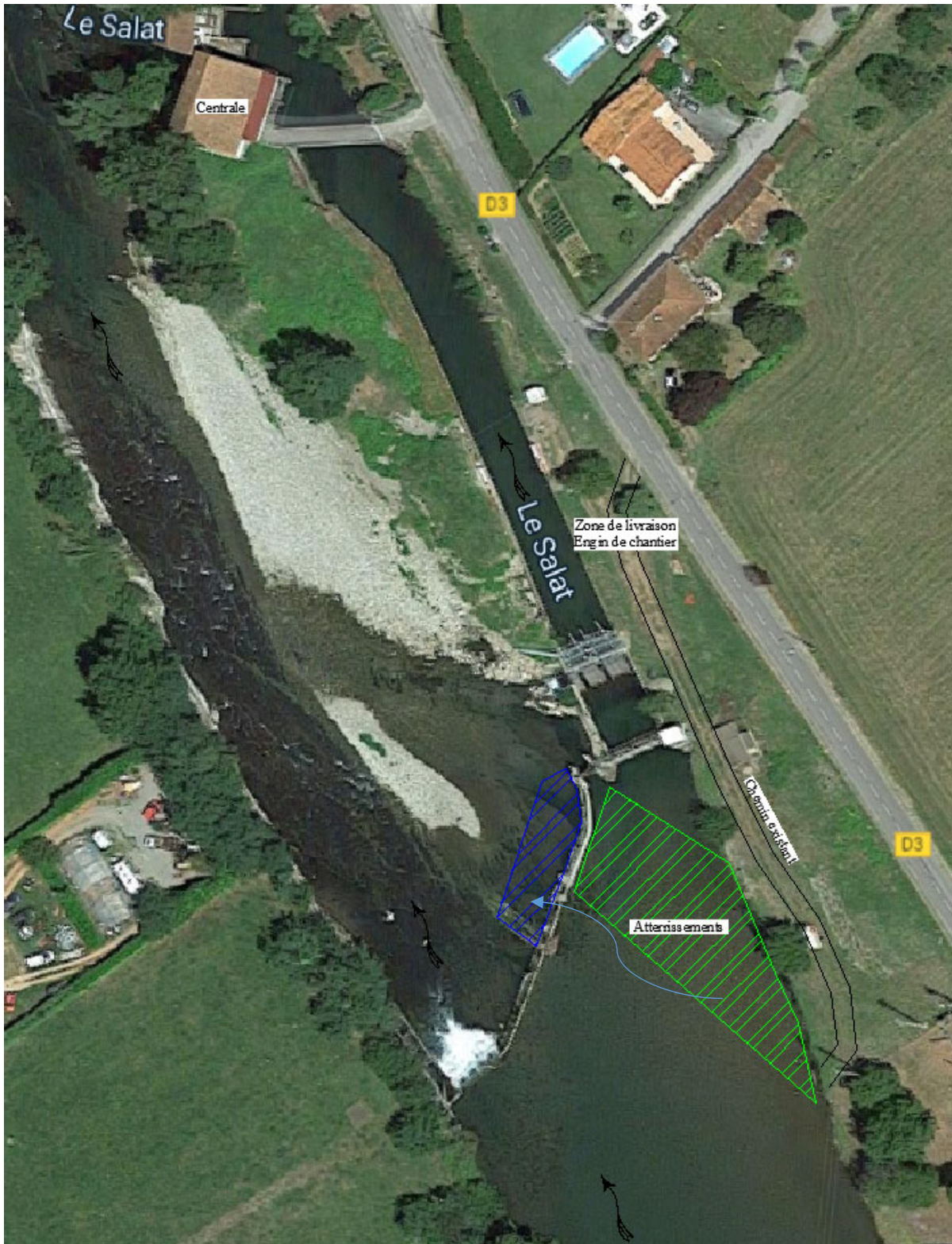
1- Installation de chantier et piste :

- Transfert des engins de chantier (une pelle 32T à long bras)
- Mise à disposition d'un kit anti-pollution sur site
- Accès à la rivière depuis le chemin existant en rive droite jusqu'à l'angle du terrain



2- Curage

- Passage à gué de la pelle dans la rivière sur les atterrissements
- Avec la pelle à long bras, curage des atterrissements à l'avancement devant la prise d'eau et basculement en aval direct de la digue.
 - Volume estimé : $65.00 \text{ ml} \times 16.00 \text{ m} \times 0.90 \text{ m}$ profondeur = 940 m^3
 - Atterrissement en Galet de rivière déplacés lors de la crue



3- Repliement de chantier

- Repliement de la pelle sur la berge rive droite.
- Transfert des engins de chantier.

